

СООБЩЕНИЕ О ВОЗМОЖНОМ УСТАНОВЛЕНИИ ПУБЛИЧНОГО СЕРВИТУТА

Администрацией города Нижнего Новгорода рассматривается ходатайство ПАО «Газпром газораспределение Нижний Новгород» об установлении публичного сервитута на части земельных участков с кадастровыми номерами:

- 52:18:0000000:13888, находящийся по адресу: Нижегородская область, город Нижний Новгород,

- 52:18:0070357:14, находящийся по адресу: Нижегородская область, город Нижний Новгород, Советский район, деревня Новопокровское, ул.Комсомольская, дом №208,

- 52:18:0070357:63, находящийся по адресу: Нижегородская область, город Нижний Новгород, Советский район, деревня Новопокровское, ул.Комсомольская, дом №207,

-- 52:18:0070358:20, находящийся по адресу: Нижегородская область, город Нижний Новгород,

-- 52:26:0010045:52, находящийся по адресу: Нижегородская область, город Нижний Новгород, Советский район, деревня Новопокровское, ул.Комсомольская, дом №66 и на землях, находящихся в государственной собственности до разграничения для эксплуатации объекта - «Сооружение (газопровод, состоящий из участка №960)» назначение: сеть газоснабжения, протяженность: 377,2 м, адрес: Нижегородская область, село Ново-Покровское, дом 206, 207 (кадастровый номер 52:26:0000000:1805) с возможностью технического присоединения и газификацией населения.

Заинтересованные лица могут ознакомиться с поступившим ходатайством об установлении публичного сервитута и прилагаемым к нему описанием местоположения границ публичного сервитута по адресу:

Нижний Новгород, Кремль, корпус 5, каб. 438, тел.439 15 03 (департамент градостроительного развития и архитектуры администрации города Нижнего Новгорода).

Время приема заинтересованных лиц: понедельник - четверг с 10:00 до 18:00, пятница с 10:00 до 17:00, обед с 12.00 до 12.48.

Сообщение о поступившем ходатайстве об установлении публичного сервитута размещено на официальном сайте администрации города Нижнего Новгорода в информационно-коммуникационной сети «Интернет» по адресу: Нижнийновгород.рф – О городе – Направления деятельности – Градостроительство и архитектура – Публичные сервитуты.

Кроме того, в соответствии с пунктом 8 статьи 39.42 Земельного кодекса Российской Федерации правообладатели земельных участков, в отношении которых испрашивается публичный сервитут, если их права не зарегистрированы в Едином государственном реестре недвижимости, в течение тридцати дней со дня опубликования сообщения в порядке, установленном для официального опубликования (обнародования) правовых актов городского округа, подают в орган, уполномоченный на установление публичного сервитута, заявления об учете их прав (обременений прав) на земельные участки с приложением копий документов, подтверждающих эти права (обременения прав). В таких заявлениях

указывается способ связи с правообладателями земельных участков, в том числе их почтовый адрес и (или) адрес электронной почты.

Заинтересованные лица имеют право подать заявления об учете прав на земельный участок по электронной почте dgria@admgor.nnov.ru или по адресу:

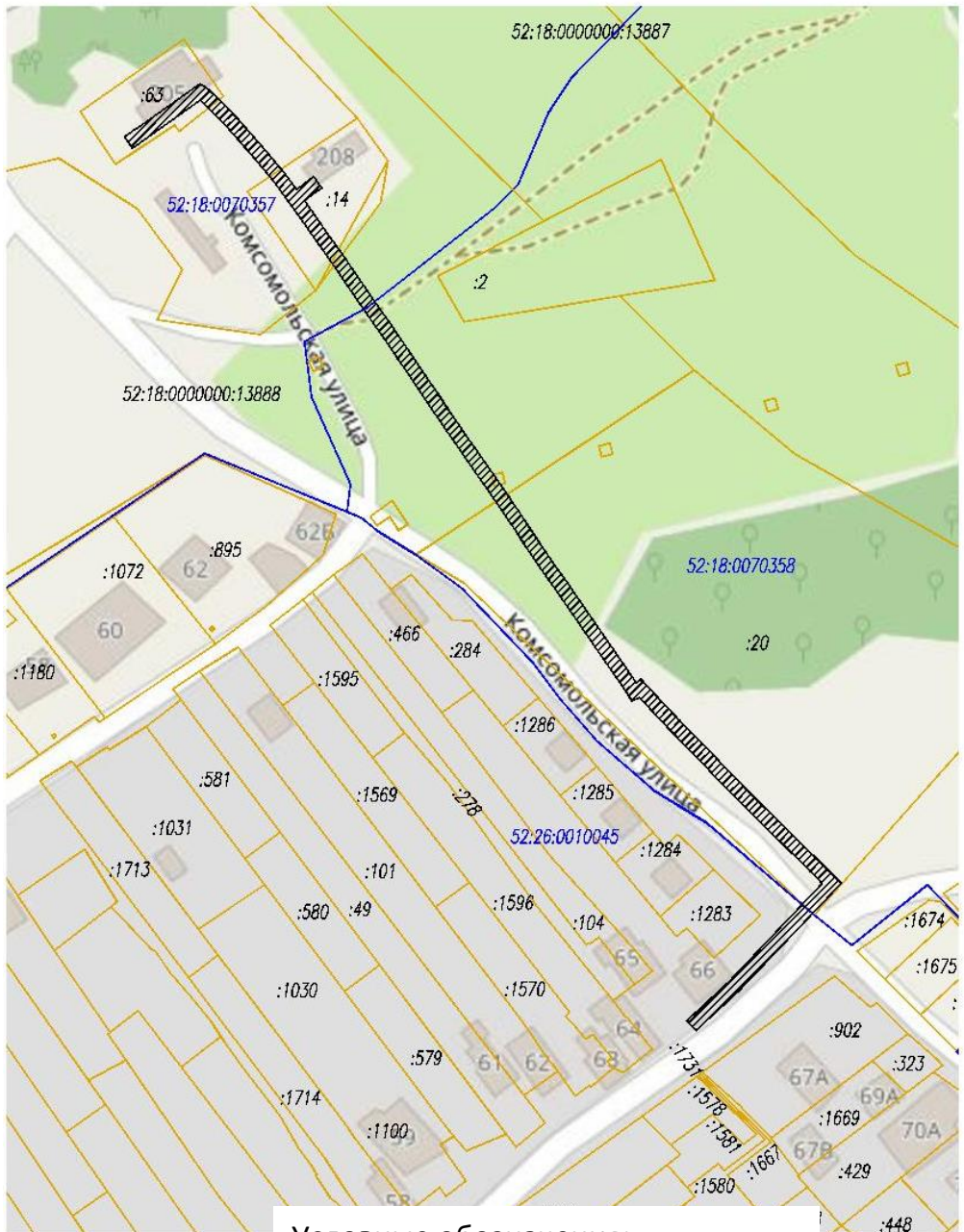
603082, Нижний Новгород, Кремль, корпус 5, каб. 438, тел.439 15 03 (департамент градостроительного развития и архитектуры администрации города Нижнего Новгорода) до 13.03.2021 включительно.

Время приема заинтересованных лиц: понедельник - четверг с 10:00 до 18:00, пятница с 10:00 до 17:00, обед с 12.00 до 12.48.

В соответствии с паспортом распределительного газопровода – дата окончания строительства газопровода низкого давления 09.10.1987г, дата ввода в эксплуатацию – 14.10.1987г.

Указанная документация размещена на официальном сайте администрации города Нижнего Новгорода в информационно - коммуникационной сети «Интернет» по адресу: Нижнийновгород.рф.

Графическое описание местоположения границ публичного сервитута



Условные обозначения:
 - граница публичного сервитута

Обозначение характерных точек границ	Координаты	
	Х, м	У, м
1	524325.67	2219647.18
2	524327.89	2219650.34
3	524327.79	2219650.41
4	524341.31	2219669.53
5	524340.42	2219671.33
6	524338.86	2219672.92
7	524335.9	2219676.07
8	524331.01	2219680.78
9	524321.41	2219689.2
10	524314.95	2219694.61
11	524310.08	2219698.13
12	524311.45	2219700.07
13	524311.56	2219699.99
14	524313.89	2219703.27
15	524310.51	2219705.65
16	524306.84	2219700.48
17	524303.42	2219702.95
18	524297.55	2219706.99
19	524291.93	2219711.07
20	524286.07	2219715.07
21	524281.75	2219718.02
22	524279.53	2219719.54
23	524278.92	2219719.92
24	524272.34	2219724.58
25	524271.72	2219724.99
26	524269.37	2219726.66
27	524259.67	2219733.25
28	524254.76	2219736.57
29	524249.93	2219739.85
30	524245.2	2219743.04
31	524240.29	2219746.37
32	524235.36	2219749.83
33	524231.32	2219752.67
34	524228.15	2219754.87
35	524222.55	2219758.74
36	524217.08	2219762.51
37	524211.29	2219766.39
38	524205.85	2219769.92
39	524200.38	2219773.62
40	524194.72	2219777.7
41	524164.07	2219798.85
42	524165.28	2219800.15
43	524163.12	2219802.12
44	524153.24	2219811.4
45	524148.38	2219816.18
46	524143.63	2219820.93
47	524138.59	2219825.53
48	524129.42	2219834.6
49	524110.82	2219853.58
50	524106.56	2219857.78
51	524104.92	2219859.45
52	524073.09	2219829.18
53	524061.35	2219816.5
54	524064.29	2219813.78
55	524075.94	2219826.37
56	524104.84	2219853.85
57	524107.99	2219850.75
58	524126.58	2219831.78
59	524135.83	2219822.63
60	524140.87	2219818.04
61	524145.56	2219813.34
62	524150.46	2219808.52
63	524159.8	2219799.75
64	524158.82	2219797.52
65	524161.18	2219795.99
66	524192.45	2219774.41
67	524198.09	2219770.34
68	524203.64	2219766.59
69	524209.09	2219763.05
70	524214.83	2219759.21
71	524220.27	2219755.45
72	524229.03	2219749.39
73	524233.06	2219746.56
74	524238.02	2219743.07
75	524242.96	2219739.73
76	524247.68	2219736.53
77	524252.52	2219733.26
78	524267.09	2219723.37
79	524269.46	2219721.69
80	524270.08	2219721.28
81	524276.71	2219716.58
82	524283.81	2219711.77
83	524289.63	2219707.8
84	524295.24	2219703.72
85	524301.12	2219699.68
86	524312.49	2219691.46
87	524318.81	2219686.16
88	524325.99	2219679.86
89	524328.3	2219677.83
90	524333.05	2219673.26
91	524335.98	2219670.15
92	524336.48	2219669.63
93	524322.29	2219649.56
1	524325.67	2219647.18

Площадь публичного сервитута - 1578 кв.м
 Метод определения координат: аналитический
 Средняя квадратическая погрешность положения
 характерной точки: М±=0.1 м
 МСК - 52
 г.Нижний Новгород

